

Plano Diretor
Participativo

Camboriú

Programando o crescimento da cidade

2º AUDIÊNCIA PÚBLICA

APRESENTAÇÃO DA LEITURA COMUNITÁRIA E LEITURA TÉCNICA DA 1º REVISÃO DO PLANO DIRETOR DE DESENVOLVIMENTO TERRITORIAL



ESTADO DE SANTA CATARINA
PREFEITURA MUNICIPAL DE CAMBORIÚ
SECRETARIA MUNICIPAL DE PLANEJAMENTO URBANO
CONSELHO MUNICIPAL DA CIDADE - ConCidade



O QUE É O PLANO DIRETOR?

INSTRUMENTO DA POLÍTICA DE DESENVOLVIMENTO URBANO E TERRITORIAL



ORIENTAR AGENTES **PÚBLICOS** E **PRIVADOS** NA CONSTRUÇÃO E UTILIZAÇÃO DO ESPAÇO URBANO



COLETIVIDADE E DEMOCRACIA

PREFEITURA MUNICIPAL DE CAMBORIÚ - ADMINISTRAÇÃO 2009-2012



O PLANO DIRETOR ESTA PREVISTO...

CONSTITUIÇÃO FEDERAL (1988)

Da Política Urbana
Artigos 182 e 183



ESTATUTO DA CIDADE (Lei Federal 10.257/2001)
Regulamento os Artigos 182 e 183 da Constituição Federal



PLANO DIRETOR MUNICIPAL (Lei Municipal 10/2007)
Cumprir o Artigo 41 do Estatuto da Cidade.
Art. 41. O Plano Diretor é obrigatório para cidades:
I – com mais de vinte mil habitantes;
II – integrantes de regiões metropolitanas e aglomerações urbanas;
III - ...

PREFEITURA MUNICIPAL DE CAMBORIÚ - ADMINISTRAÇÃO 2009-2012



EQUIPES DE TRABALHO DA REVISÃO DO PLANO DIRETOR

PREFEITURA MUNICIPAL DE CAMBORIÚ - ADMINISTRAÇÃO 2009-2012



ESTADO DE SANTA CATARINA
PREFEITURA MUNICIPAL DE CAMBORIÚ
SECRETARIA MUNICIPAL DE PLANEJAMENTO URBANO
CONSELHO MUNICIPAL DA CIDADE - ConCidade



EQUIPE EXECUTORA

PREFEITURA MUNICIPAL DE CAMBORIÚ
Secretaria Municipal de Planejamento Urbano
Conselho Municipal da Cidade - ConCidade



EQUIPE DE APOIO

UNIVERSIDADE DO VALE DO ITAJAÍ - UNIVALI
Curso de Arquitetura e Urbanismo

PREFEITURA MUNICIPAL DE CAMBORIÚ - ADMINISTRAÇÃO 2009-2012



ESTADO DE SANTA CATARINA
PREFEITURA MUNICIPAL DE CAMBORIÚ
SECRETARIA MUNICIPAL DE PLANEJAMENTO URBANO
CONSELHO MUNICIPAL DA CIDADE - ConCidade



CONSELHO MUNICIPAL DA CIDADE ConCidade

Foi criado pela Lei Municipal 10/2007



Regulamentado pelo Decreto 1.294/2011, que dispõe sobre a nomeação
do membros



Decreto 1.304/2011, que autoriza o ConCidade a propor, opinar e
monitorar a 1ª Revisão do Plano Diretor

PREFEITURA MUNICIPAL DE CAMBORIÚ - ADMINISTRAÇÃO 2009-2012



ESTADO DE SANTA CATARINA
PREFEITURA MUNICIPAL DE CAMBORIÚ
SECRETARIA MUNICIPAL DE PLANEJAMENTO URBANO
CONSELHO MUNICIPAL DA CIDADE - ConCidade



QUAIS AS ETAPAS DE ELABORAÇÃO DA REVISÃO DO PLANO DIRETOR

PREFEITURA MUNICIPAL DE CAMBORIÚ - ADMINISTRAÇÃO 2009-2012



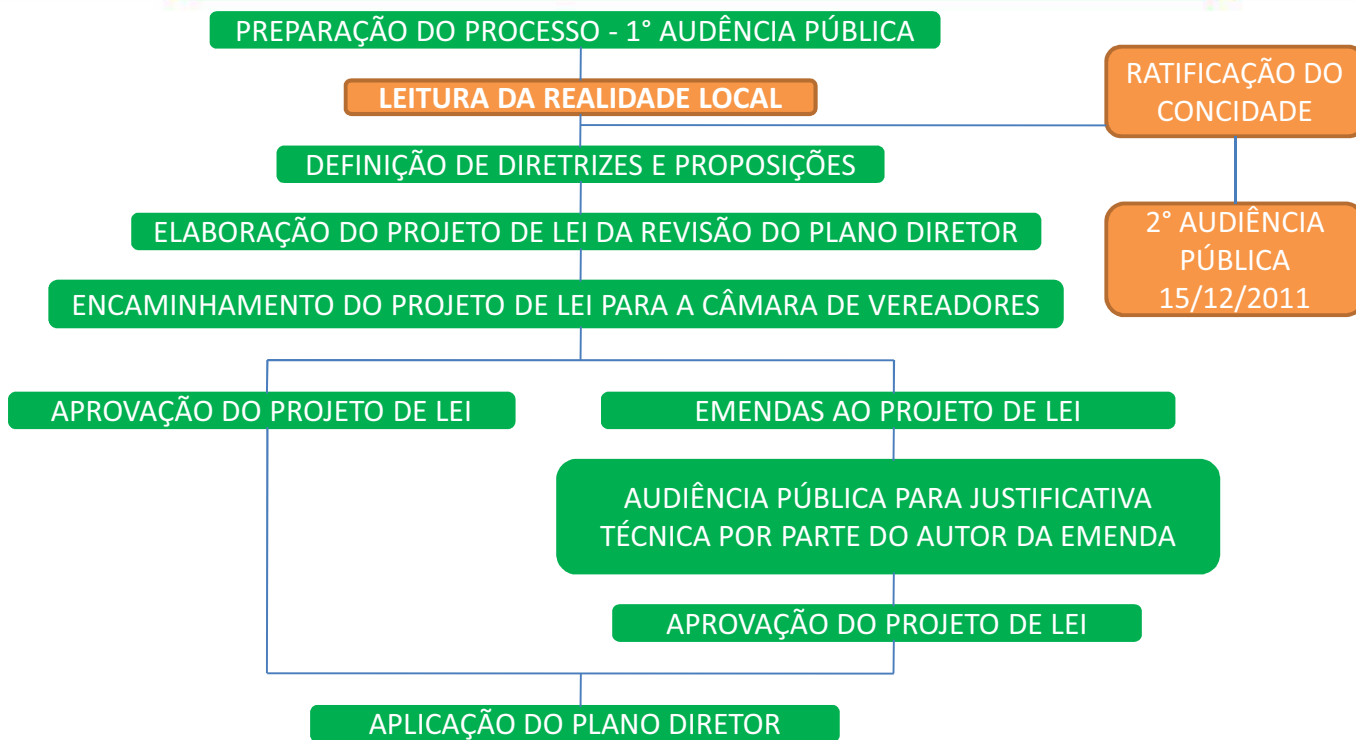
ESTADO DE SANTA CATARINA
PREFEITURA MUNICIPAL DE CAMBORIÚ
SECRETARIA MUNICIPAL DE PLANEJAMENTO URBANO
CONSELHO MUNICIPAL DA CIDADE - ConCidade



1º AUDIÊNCIA PÚBLICA
DIA 10/AGOSTO/2011



PREFEITURA MUNICIPAL DE CAMBORIÚ - ADMINISTRAÇÃO 2009-2012



LEITURA DA REALIDADE LOCAL

Fase que consiste na identificação e no entendimento da situação do Município (área urbana e rural), especialmente quanto as **POTENCIALIDADES** e as **DEFICIÊNCIAS** de cada região.

O objetivo desta fase foi visualizar **“A CIDADE QUE TEMOS”** a partir de questões presentes nas comunidades e bairros, sem esquecer de integrá-las com a cidade como um todo.



LEITURA DA REALIDADE LOCAL

A Leitura da realidade local foi realizada através:

Leitura Técnica

- Visitas a campo
- Revisão de pesquisas e projetos
- Busca de dados do IBGE
- Dados fornecidos pelas Secretarias Municipais

Leitura Comunitária/Técnica

- Divisão da cidade em grupos de trabalho
- Reuniões comunitárias
- Análise e hierarquização dos resultados

PREFEITURA MUNICIPAL DE CAMBORIÚ - ADMINISTRAÇÃO 2009-2012



LEITURA TÉCNICA

CADERNO TÉCNICO COM INFORMAÇÕES LEVANTADAS ATRAVÉS DE PESQUISAS DIVERSAS E DA LEITURA COMUNITÁRIA



MAPAS

- APTIDÃO DO SOLO;
- DECLIVIDADE;
- DENSIDADE POPULACIONAL;
- EDIFICAÇÕES HISTÓRICAS;
- EQUIPAMENTOS COMUNITÁRIOS;
- EQUIPAMENTOS DE ENSINO;
- EQUIPAMENTOS DE SAÚDE;
- EVOLUÇÃO HISTÓRICA;
- FISIOGRAFIA;
- HABITAÇÃO;
- HIPSOMETRIA
- OCUPAÇÃO DO SOLO EM ÁREAS DE PRESERVAÇÃO PERMANENTE;
- RESTRIÇÕES LEGAIS;
- TRANSPORTE COLETIVO;
- USO DO SOLO;
- VIÁRIO.

PREFEITURA MUNICIPAL DE CAMBORIÚ - ADMINISTRAÇÃO 2009-2012



LEITURA COMUNITÁRIA

Reuniões Comunitárias

As reuniões comunitárias foram divididas em 02 etapas

ETAPA 01

Capacitação Comunitária, com explicação de maneira simplificada do Plano Diretor, Leis Complementares, instrumentos e índices urbanísticos.



ETAPA 02

Dinâmica de Grupo, onde moradores divididos em equipes trouxeram uma compreensão da cidade, através de suas percepções e vivências

PREFEITURA MUNICIPAL DE CAMBORIÚ - ADMINISTRAÇÃO 2009-2012



LEITURA DA REALIDADE LOCAL

Reuniões Comunitárias

ETAPA 02

Os Grupos analisaram imagens com temas variados sobre **TRABALHO E RENDA, ASPECTOS NATURAIS, MOBIDADE URBANA, HABITAÇÃO, SAÚDE, EDUCAÇÃO, LAZER E PATRIMÔNIO CULTURAL**

Indicações de **05 POTENCIALIDADES** (aspectos a serem explorados qualitativamente no bairro) e **05 DEFICIÊNCIAS** (problemas a serem melhorados)



PREFEITURA MUNICIPAL DE CAMBORIÚ - ADMINISTRAÇÃO 2009-2012

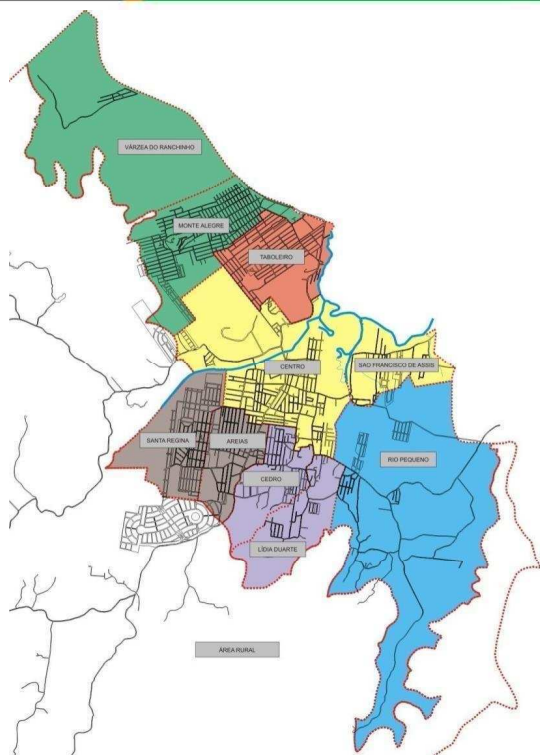


Tabela de participação	
Regiões	Qtd.
1. Monte Alegre e Várzea do Ranchinho	38
2. Taboleiro	46
3. Centro e São Francisco	56
4. Areias e Santa Regina	56
5. Cedro e Lidia Duarte	69
6. Rio Pequeno	32
7. Comunidades Rurais	30
TOTAL	327

Houve um aumento de aproximadamente 40% no número de participantes em relação às reuniões em 2006, onde tiveram 232 participantes



01 - VÁRZEA DO RANCHINHO E MONTE ALEGRE



02 - TABOLEIRO



03 - CENTRO E SÃO FRANCISCO DE ASSIS



04 - AREIAS E SANTA REGINA



05 - CEDRO E LÍDIA DUARTE



06 - RIO PEQUENO



07 - COMUNIDADES RURAIS



CAPACITAÇÃO TÉCNICA



ANÁLISE DOS RESULTADOS

Para melhor entendimento e compreensão, foram divididas as potencialidades e deficiências por eixos estratégicos, conforme estabelecidos na Lei Complementar N. 10/2007 que institui o Plano Diretor, sendo eles:

- 1 - Desenvolvimento Sócio-Econômico (trabalho e Renda)
- 2 - Estruturação Urbana (Saúde, Educação, Lazer, Habitação e Ocupação)
- 3 - Habitação e Regulamentação Fundiária
- 4 - Mobilidade Urbana
- 5 - Qualificação Ambiental (Aspectos Naturais e Patrimônio Cultural)



REUNIÃO 01 – BAIRRO VÁRZEA DO RANCHINHO E MONTE ALEGRE

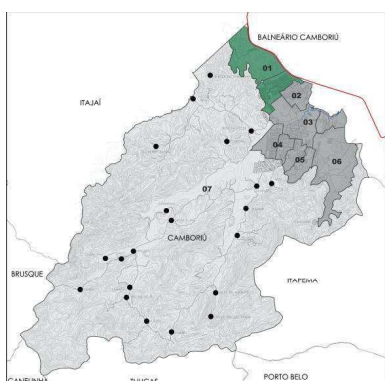
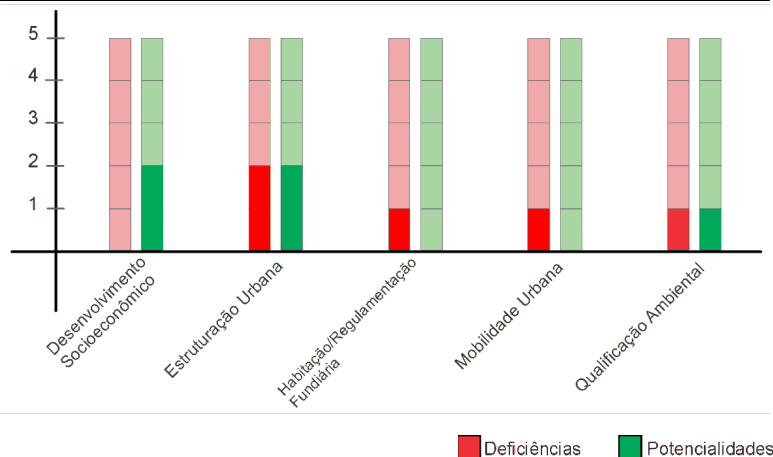


Tabela de participação	
(Monte Alegre e Várzea do Ranquinho)	
Tipo de Participante	Qtd.
Vereadores *	2
Membros do Conselho da Cidade	10
Entidades	16
Comunidade	10
TOTAL	38

DEFICIÊNCIAS	POTENCIALIDADES
1. Falta de saneamento básico	1. Mão de obra disponível
2. Falta de segurança pública	2. Comércio forte
3. Falta de mobilidade urbana	3. Existência de escolas
4. Área de risco / Ocupação irregular	4. Localização privilegiada
5. Equipamento público: saúde, creche, área de lazer.	5. Belezas Naturais



ERROR: undefinedresource
OFFENDING COMMAND: findresource

STACK:

/16
/CSA
/16